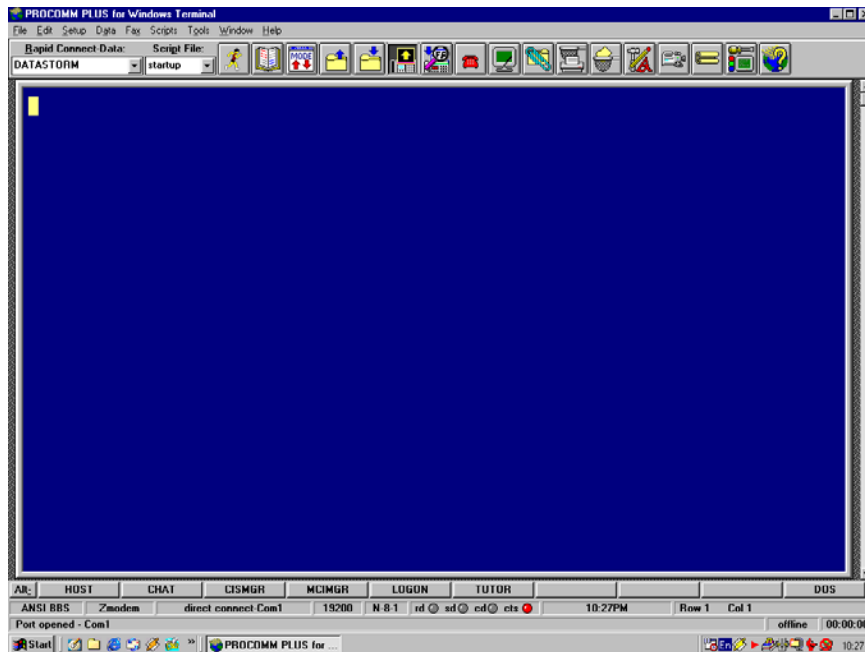


การเซ็ตค่าครั้งแรกหลังจากการลงโปรแกรม PROCOMM 3

1. ดับเบิลคลิกที่ ไอคอน PROCOMM PLUS บนหน้าจอเดสทอปจะปรากฏหน้าต่างโปรแกรมดังแสดงในรูปที่ 1

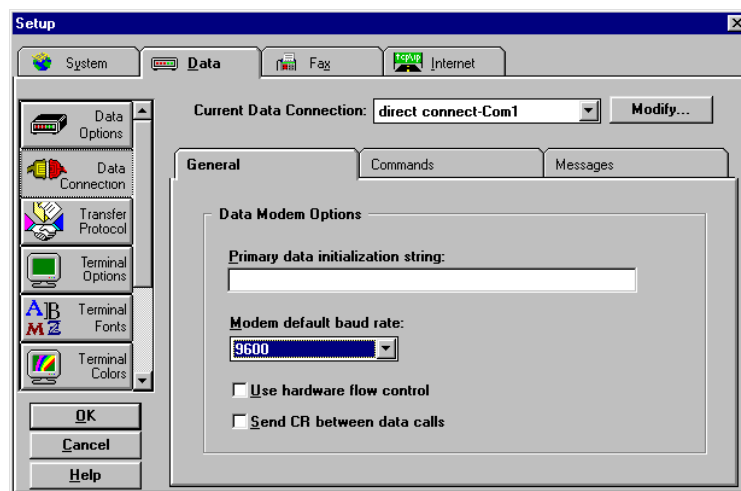


รูปที่ 1

2. ในการเปิดโปรแกรมครั้งแรกนั้นผู้ใช้จะต้อง SET ค่าเริ่มต้นก่อนการใช้งานเสียก่อนโดยการใช้เมาส์ไปเลือกที่


เมนูบาร์ตามในกรอบสี่เหลี่ยมข้างล่าง หรือ จะกดจากรูปไอคอน  ก็ได้เหมือนกัน ซึ่งจะแสดงในรูปที่ 2

Setup => Data => Data Options => General...



รูปที่ 2

3. จากนั้นในช่อง Current Data Connection ให้กำหนดเป็น direct connect Com 1 และ ในช่อง Modem default baud rate ให้กำหนดเป็น 9600

4. จากนั้นให้นำเมาส์ไปคลิกที่ Transfer Protocol ซึ่งมีรูปคือ  จะได้ในรูปที่ 3 จากนั้นในช่อง Current Transfer Protocol ให้เลือก ASCII หน้าต่างนั้นจะเปลี่ยนไป

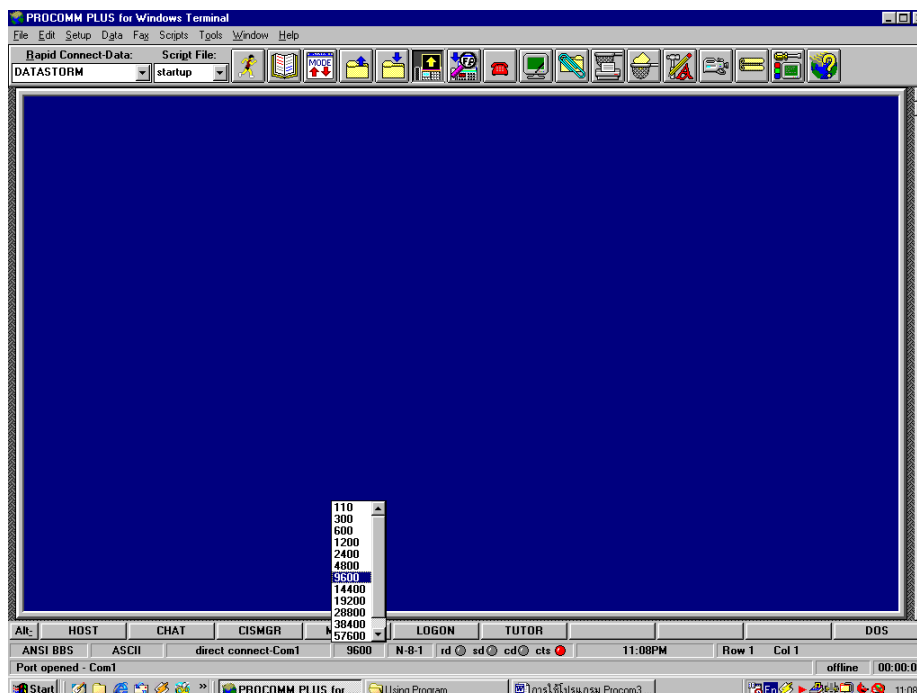


รูปที่ 3

5. จากหน้าต่างในรูปที่ 3 ให้เปลี่ยนในช่อง LF options – upload: ให้เป็น Don't translate LF

6. จากนั้นในส่วน of other Upload Option ในช่อง Millisecond delay between chars และ ในช่อง Delay between lines [1/10th sec.] ให้เป็น 1 ทั้ง 2 ช่อง จากนั้นกดปุ่ม OK

7. จากนั้นในหน้าจอหลักให้เปลี่ยนในช่องข้างล่างให้เป็น 9600 ดังแสดงใน รูปที่4 เท่านั้นเป็นอันเสร็จพิธี และ ให้ผู้ใช้สังเกตไฟสีแดงบริเวณข้างล่างของหน้าต่างหลักในรูปที่ 4 ด้วยซึ่งจะต้องติดตลอดการใช้งาน



รูปที่ 4

